

Daily Technical Analysis Report



بن ميراچ
لتداول الأوراق المالية

شركائك في النجاح

 www.miragebrokerage.org

 miragebrokerage.blogspot

 [mirage1online](https://www.facebook.com/mirage1online)

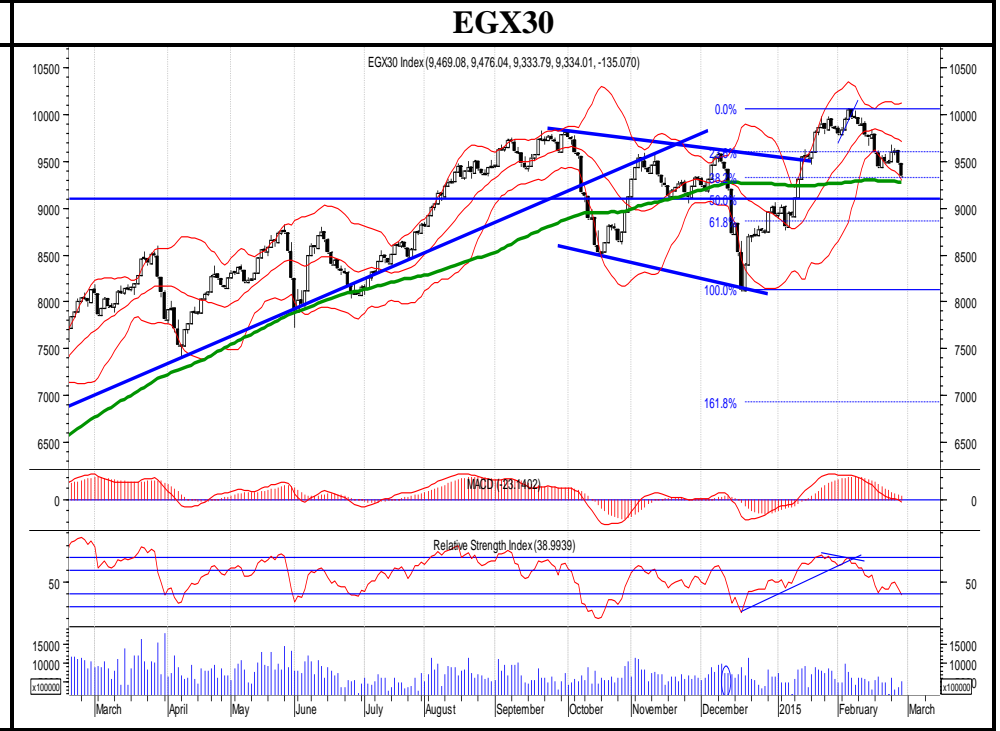
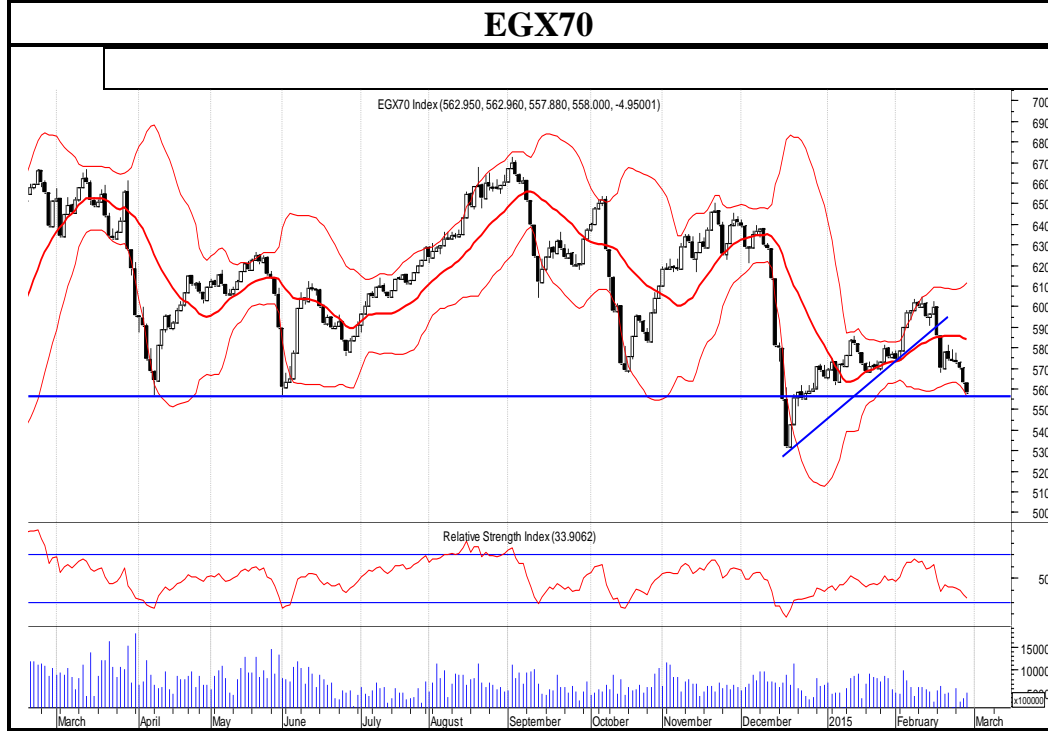
 [miiragebrokerageco](https://www.youtube.com/miragebrokerageco)

 [miragebrokerg1](https://twitter.com/miragebrokerg1)

ميراج .. ثقة .. تميز .. إلتزام...

التنبيه بإخلاء المسؤولية : هذا التقرير مبني على أسس التحليل الفني و المعلومات الواردة فيه يتم الحصول عليها من مصادر معروفة نعتقد في صحتها و هذا التقرير لا يعتبر توصية بالبيع و الشراء إنما هو مجرد استشارة فنية و المستثمر يملك حرية البيع و الشراء طبقا لقراره الاستثماري الخاص به .

ثقة .. تميز .. إلتزام



الإغلاق: ٥٦٢

ما زال المؤشر فوق مستوي ٥٦٠ نقطة ، ولكن شهد ضعف في السيولة في تلك المنطقة مما يعزز وصوله الي مستوي دعم ٥٥٠ نقطة مرة اخري ، ليستجمع قواه وتكون فرصة جيدة للتجميع ، وما زال مستوي ٥٧٠ نقطة مستوي مقاومة جيد للمؤشر.

الإغلاق: ٩٤٧٥

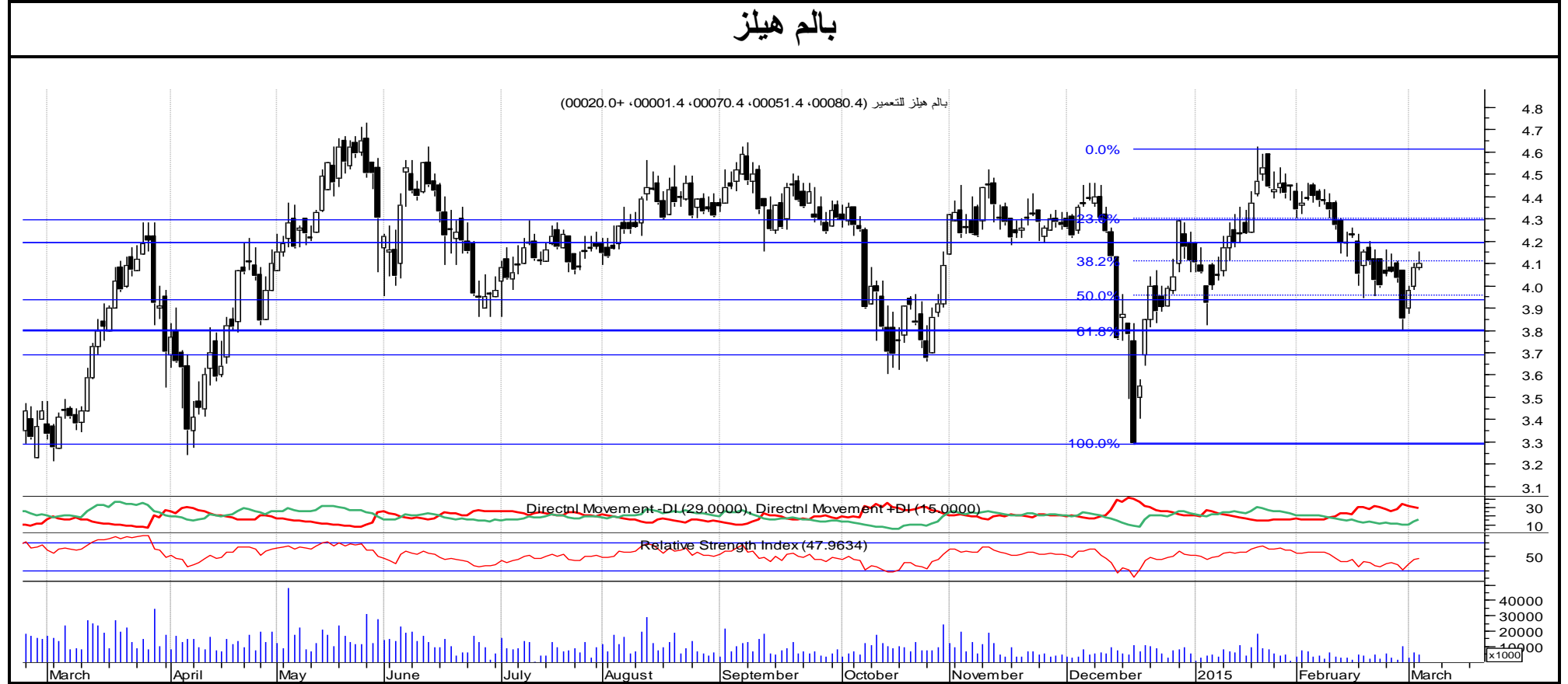
استطاع المؤشر الوصول الي مستوي ٩٥٠٠ نقطة كما كان متوقعا ، ولكن مثلت هذه المنطقة منطقة مقاومة بالنسبة للمؤشر مما ساعد علي ايقاف وتيرة الصعود المصاحبة للمؤشر منذ ارتداده من مستوي ٩٢٥٠ نقطة ، واصبح مستوي ٩٣٦٠ مستوي دعم قصير الاجل.

تحليل لاهم الاسهم
بايونيرز



-يمر السهم الان بمنطقة عرضيه هامه
-من الممكن ان يتم التجميع في هذه الفتره
دعم اول خلال الجلسه ١١,٨٠
مقاومه اولي خلال الجلسه ١٢,٠٠
دعم ثاني خلال الجلسه ١١,٧٠
مقاومه ثانيه داخل الجلسه ١٢,١٥

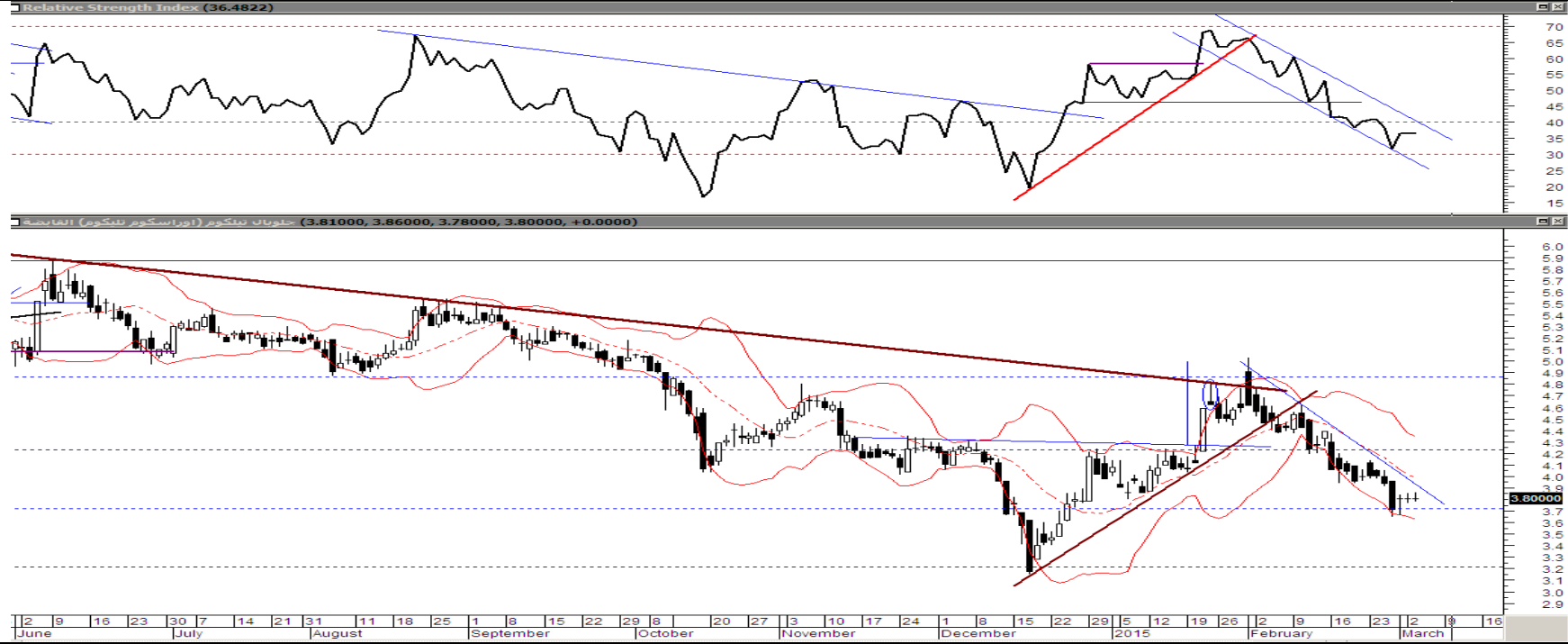
التنبيه بإخلاء المسؤولية: هذا التقرير مبني على أسس التحليل الفني و المعلومات الواردة فيه يتم الحصول عليها من مصادر معروفة نعتقد في صحتها و هذا التقرير لا يعتبر توصيه بالبيع والشراء إنما هو مجرد استشارة فنية والمستثمر يملك حرية البيع والشراء طبقا لقراره الاستثماري الخاص به .



شهد السهم موجة تصحيحية عنيفة في الفترة الاخيرة ، دفعت السهم الي وصوله الي نقطة تشبع بيعية جديدة ، مما اوصل السهم الي اسعار مغرية للتجميع واعدة ففتح مراكز شرائية جديدة ، حيث ان نقطة دعم قصير الاجل هي ٤,٠٠ ، ٣,٩٨ ، ونقاط المقاومة ٤,١٧ ، ٤,٢٣ ، ونقاط الشراء والبيع في ذات الجلسة ٤,٠٦ شراء ٤,١٢ بيع .

التنبيه بإخلاء المسؤولية : هذا التقرير مبني على أسس التحليل الفني و المعلومات الواردة فيه يتم الحصول عليها من مصادر معروفة نعتقد في صحتها و هذا التقرير لا يعتبر توصية بالبيع والشراء إنما هو مجرد استشارة فنية والمستثمر يملك حرية البيع والشراء طبقا لقراره الاستثماري الخاص به .

جلوبال تليكوم



ما زال السهم في نطاق حركة التصحيحية وصولاً لمستوى دعم قوي ٣,٦٥ جنيه ليشهد تماسك عندها في شكل حركة عرضية تجميعية مصحوبة بأحجام تداول ذات ثبات نسبي ، لذا من المتوقع ان يظل السهم على حركة العرضية و التي قد تستمر لبعض الجلسات . لذلك ينصح ببدأ الشراء التجميعي بالقرب من القاع .

الدعم عند الـ ٣,٦٥ ثم ٣,٥٨ جنيه .
المقاومة عند الـ ٣,٩٤ ثم ٤,١٤ جنيه .

التنبيه بإخلاء المسؤولية : هذا التقرير مبني على أسس التحليل الفني و المعلومات الواردة فيه يتم الحصول عليها من مصادر معروفة نعتقد في صحتها و هذا التقرير لا يعتبر توصية بالبيع و الشراء إنما هو مجرد استشارة فنية و المستثمر يملك حرية البيع و الشراء طبقاً لقراره الاستثماري الخاص به .

قطاع العقارات

التعليق	الاتجاه	المستهدف	المقاومة		وقف الخسائر	الدعم		الاغلاق	الكود	الاسم
			٢	١		٢	١			
إرتد السهم من مستوى الدعم الرئيسي مع بدأ ظهور علامات فنيه قد تصل به الى مستوى المقاومة لذلك ينصح بالمتاجره .	هابط	١٢	١١,٣٦٠	١١,٣٥	١٠	١٠,٤٥	١٠,٨١	١١,٠٤	TMGH	طلعت مصطفى
يسير السهم في اتجاه عرضي ينصح بالمتاجره بين الدعم والمقاومه	عرضي	٤٠,٠٠	٣٧,٠٠	٣٥,٠٠	٣٣,٠٠	٣٣,٠٠	٣٤,٢٠	٣٤,٨٣	NHD	مدينة نصر
ينصح بتخفيف جزء عند المقاومات	عرضي	٧٠,٠٠	٦٩,٤٥	٦٧,٣٠	٦٢,٨٠	٦٠,٠٠	٦٤,١٠	٦٥,٨٢	HELI	مصر الجديدة
السهم في اتجاه عرضي بين المقاومات والدعم	عرضي	٤,٣٠	٤,٢٣	٤,١٥	٣,٨٨	٣,٧٥	٣,٩٨	٤,١٠	PHDC	بالم هيلز
نجح السهم في التماسك عند مستوى الدعم وسط إرتفاع ملحوظ بأحجام التداول يؤهل السهم للدخول في مرحلة عرضية تجميعية .	هابط	١٤,٦٠	١٤,١١	١٣,٨٣	١٣	١٣	١٣,٣٠	١٣,٥٢	OCDI	السادس من أكتوبر
من الممكن التجميع بالقرب من نقاط وقف الخسائر	هابط	١,٢٥	١,٢٠	١,١٥	١,٠٠	١,٠٠	١,٠٩	١,١٦	EGTS	المصرية للمنتجات

التنبيه بإخلاء المسؤولية : هذا التقرير مبني على أسس التحليل الفني و المعلومات الواردة فيه يتم الحصول عليها من مصادر معروفة نعتقد في صحتها و هذا التقرير لا يعتبر توصيه بالبيع و الشراء إنما هو مجرد استشارة فنية و المستثمر يملك حرية البيع و الشراء طبقا لقراره الاستثماري الخاص به .

قطاع الخدمات المالية

تعليق	الاتجاه	المستهدف	المقاومة		وقف الخسائر	الدعم		الاعلاق	الكود	الاسم
			٢	١		٢	١			
إرتد السهم من مستوى الدعم الرئيسي مع بدأ ظهور علامات تجميعية قد تصل به الى مستوى المقاومة لذلك ينصح بالمتاجره .	هابط	١٧,٨٦	١٧,٣٧	١٧,١٢	١٥,٧٥	١٥,٧٥	١٦,٢٥	١٦,٦٠	HRHO	هيرمس
يسير السهم في اتجاه عرضي ينصح بالمتاجره بين الدعم والمقاومه	عرضي	١٣,٥٠	١٢,٥٠	١٢,٠٠	١١,٠٠	١١,٠٠	١١,٥٠	١٢,٢٨	PIOH	بايونيرز
السهم في اتجاه هابط مستهدف الدعم	هابط	١,٢٢	١,١٨	١,١٦	١,٠٣	١,٠٦	١,٠٩	١,١٣	AMER	عامر جروب
السهم في اتجاه عرضي بين المقاومات والدعوم	عرضي	٣,٢٠	٣,١٢	٣,٠٥	٢,٨٠	٢,٦٤	٢,٨٩	٢,٩٧	CCAP	القلعة
يسير السهم في اتجاه عرضي ينصح بالمتاجره بين الدعم والمقاومه	عرضي	١,٩٠	١,٩٠	١,٧٨	١,٤٥	١,٤٥	١,٦٧	١,٧٧	AIND	العربية للاستثمارات
مازال السهم على حركة العرضية بين الدعم والمقاومة لذلك ينصح بالمتاجره مع مراقبة أحجام التداول.	عرضي	٥,٩٥	٥,٨٤	٥,٥٦	٥,٣٤	٥,٣٤	٥,٤٥	٥,٦١	ABRD	المصريون في الخارج

قطاع الاتصالات

تعليق		المستهدف	المقاومة		وقف الخسائر	الدعم		الاعلاق	الكود	الاسم
			٢	١		٢	١			
السهم في اتجاه عرضي بين المقاومات والدعوم	عرضي	١,٣٠	١,٢٨	١,٢٦	١,١٨	١,١٣	١,٢٠	١,٢٢	OTMT	أوراسكوم للإعلام
السهم في اتجاه عرضي بين المقاومات والدعوم	عرضي	٣,٦٢	٤,٠٠	٣,٨٧	٣,٦٢	٣,٥٥	٣,٧٣	٣,٨٠	GTHE	جلوبال تيلكوم
السهم في اتجاه عرضي بين المقاومات والدعوم	عرضي	١٢,٢٧	١٢,١٧	١٢,٠٩	١١,٦٢	١١,٥٤	١١,٧٥	١١,٨٢	ETEL	المصرية للاتصالات

التنبيه بإخلاء المسؤولية : هذا التقرير مبني على أسس التحليل الفني و المعلومات الواردة فيه يتم الحصول عليها من مصادر معروفة نعتقد في صحتها و هذا التقرير لا يعتبر توصية بالبيع و الشراء إنما هو مجرد استشارة فنية و المستثمر يملك حرية البيع و الشراء طبقا لقراره الاستثماري الخاص به .

قطاع المنتجات المنزلية

تعليق		المستهدف	المقاومة		وقف الخسائر	الدعم		الايغلاق	الكود	الاسم
			٢	١		٢	١			
من الممكن ان يتم التجميع بالقرب من نقاط وقف الخسائر	هابط	٤,٢٠	٤,٠٠	٣,٨٠	٣,٢٨	٣,٢٨	٣,٦٥	٣,٧٨	ACGC	العربية لحليج الاقطان
من الممكن ان يتم التجميع بالقرب من نقاط وقف الخسائر	هابط	٣,٢٠	٣,٠٠	٢,٨٠	٢,٥٥	٢,٥٥	٢,٥٥	٢,٦٣	APSW	العربية وبوليفارا
من الممكن ان يتم التجميع بالقرب من نقاط وقف الخسائر	هابط	٦,٠٠	٥,٧٠	٥,٣٠	٥,٠٠	٥,٠٠	٥,٠٠	٥,٢١	PRCL	العامة للخزف(شيني)

قطاع التشيد والبناء

تعليق		المستهدف	المقاومة		وقف الخسائر	الدعم		الايغلاق	الكود	الاسم
			٢	١		٢	١			
مازال السهم على حركة العرضية بين الدعم والمقاومة لذلك ينصح بالتاجره و مراقبة نقاط إيقاف الخسائر .	عرضي مانل للهبوط	١,٧٠	١,٦٠	١,٥٣	١,٤٦	١,٣٣	١,٤٦	١,٤٦	UEGC	الصعيد العامة للمقاويات
مازال السهم على حركة العرضية بين الدعم والمقاومة لذلك ينصح بالتاجره.	عرضي	٧,٥٩	٧,٢٩	٧,١٠	٦,٧٠	٦,٧٠	٦,٨٨	٧	SVCE	جنوب الوادي للاسمنت
إرتد السهم بجلسة أمس وسط ارتفاع ملحوظ بأحجام التداول الأ انه مازال على حركة العرضية بين الدعم والمقاومة لذلك ينصح بالتاجره لحين وضوح الاتجاه القادمة ..	هابط	٥,٨٣	٥,٥٤	٥,٣٧	٤,٨٧	٥	٥,١٠	٥,٢٣	GGCC	الجيزة العامة للمقاويات

التنبيه بإخلاء المسؤولية : هذا التقرير مبني على أسس التحليل الفني و المعلومات الواردة فيه يتم الحصول عليها من مصادر معروفة نعتقد في صحتها و هذا التقرير لا يعتبر توصية بالبيع و الشراء إنما هو مجرد استشارة فنية و المستثمر يملك حرية البيع و الشراء طبقا لقراره الاستثماري الخاص به .

قطاع الكيماويات

تعليق		المستهدف	المقاومة		وقف الخسائر	الدعم		الايغلاق	الكود	الاسم
			٢	١		٢	١			
السهم في اتجاه عرضي بين المقاومات والدعم	عرضي	٥,٦٠	٥,٤٩	٥,٣٩	٥,١٠	٤,٩٥	٥,١٨	٥,٢٣	EGCH	كيما
السهم في اتجاه عرضي بين المقاومات والدعم	عرضي	١٠,١٠	٩,٧٤	٩,٦٦	٩,١٨	٨,٨٨	٩,٣٠	٩,٤٠	EFIC	المالية والصناعية
السهم في اتجاه عرضي بين المقاومات والدعم	عرضي	٤,٥٠	٤,٣٧	٤,٣٠	٤,٠٠	٣,٨٧	٤,١٣	٤,١٨	SMFR	سماد مصر

قطاع الانخدية

تعليق		المستهدف	المقاومة		وقف الخسائر	الدعم		الايغلاق	الكود	الاسم
			٢	١		٢	١			
السهم الان كسر الدعم الاول ننصح بالترقب للمستوي المتوسط الاجل	عرضي	٣,٢٠	٢,٩٠	٢,٧٢	٢,٥٧	٢,٥٧	٢,٧٢	٢,٤٨	EPCO	المصرية للدواجن
يسير في اتجاه عرضي (تجميعي)	عرضي	٢٥,٠٠	٢٥,٠٠	٢٣,٠٠	١٨,٠٠	١٩,٨٢	٢١,٥٠	٢١,٤٢	MPCO	المنصورة للدواجن
السهم الان يسير في منطقه عرضيه	عرضي	١٢,٥٠	١٢,٥٠	١١,٥٠	٨,٥٠	٨,٥٠	١٠,١٠	١٠,٠٣	JUFO	جهينة

التنبيه بإخلاء المسؤولية : هذا التقرير مبني على أسس التحليل الفني و المعلومات الواردة فيه يتم الحصول عليها من مصادر معروفة نعتقد في صحتها و هذا التقرير لا يعتبر توصية بالبيع و الشراء إنما هو مجرد استشارة فنية و المستثمر يملك حرية البيع و الشراء طبقا لقراره الاستثماري الخاص به .

قطاع الموارد الأساسية

تعليق		المستهدف	المقاومة		وقف الخسائر	الدعم		الاغلاق	الكود	الاسم
			٢	١		٢	١			
إرتد السهم بجلسة أمس وسط ارتفاع ملحوظ بأحجام التداول الأ انه مازال على حركة العرضية بين الدعم و المقاومة لذلك ينصح بالمتاجره لحين وضوح الاتجاه القادمة .	عرضي	١٧,٢٣	١٦,٨٦	١٦,٦١	١٥,٣٠	١٥,٣٠	١٥,٧٤	١٦,٠٩	ESRS	العز لحديد التسليح
مازال السهم على حركة العرضية بين الدعم و المقاومة الأ انه بدء في أعطى علامات تجميعية لذلك ينصح بالمتاجره لحين وضوح الاتجاه القادمة .	عرضي	٨,١٦	٧,٨٥	٧,٣٦	٦,٧٠	٦,٧٠	٦,٨٣	٧,١٢	IRON	الحديد والصلب
بالرغم من أن السهم مازال يمر بموجة جني الأرباح الأ انه بدأ في أظهار علامات تكوين قاع فقد نجد إرتداده خلال الجلسات القادمة .	هابط	١٠,٠٩	١٠,٠٩	٩,٥٤	٨,٤٤	٨,٤٤	٩	٩,٢٢	ASCM	اسيك للتعدين

قطاعات الخدمات والمنتجات الصناعية

تعليق	الاتجاه	المستهدف	المقاومة		وقف الخسائر	الدعم		الايغلاق	الكود	الاسم
			٢	١		٢	١			
السهم الان كسر الدعم الاول ننصح بالترقب للمستوي المتوسط الاجل	عرضي	١,٣٠	١,٢٠	١,١٤	١,١٠	١,١٠	١,١٤	١,١٥	ELEC	الكابلات الكهربائية
السهم الان كسر الدعم الاول ننصح بالترقب للمستوي المتوسط الاجل	عرضي	١٠,٠٠	٩,٥٠	٨,٥٠	٧,٨٠	٧,٨٠	٨,٥٠	٨,١٣	CSAG	القناة للتوكيلات
السهم الان كسر الدعم الاول ننصح بالترقب للمستوي المتوسط الاجل	عرضي	١,٢٠	١,١٤	١,٠٦	٩٧.	٩٧.	١,٠٦	١,٠٢	UASG	العربية المتحدة للسحون والتفريغ

prepared by:
Mona Moustafa
Islam Fathy
Mustafaa Ra'fat

zeinab.mostafa@miragebrokerage.net
islam.fathi@miragebrokerage.net
mustafa@miragebrokerage.net

التنبيه بإخلاء المسؤولية : هذا التقرير مبني على أسس التحليل الفني و المعلومات الواردة فيه يتم الحصول عليها من مصادر معروفة نعتقد في صحتها و هذا التقرير لا يعتبر توصية بالبيع والشراء إنما هو مجرد استشارة فنية والمستثمر يملك حرية البيع والشراء طبقا لقراره الاستثماري الخاص به .

ثقة .. تميز ... إلتزام